

[« Back](#)[Print](#)

## e-traffiX Newsletter

Nützliches zum Jahresanfang

Januar 2006

Liebe Partner,

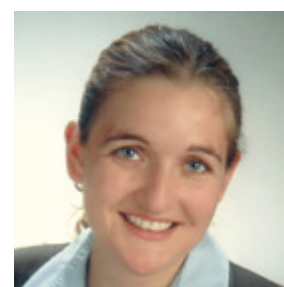
zu Beginn eines neuen Jahres haben wir alle gute Vorsätze. Wir von e-traffiX natürlich auch und so lesen Sie gerade den ersten Partner-Newsletter dieses Jahres, der von nun ab in regelmäßigen Abständen erscheinen wird. Der erste Schritt zur Erfüllung der Vorsätze ist somit schon getan.

Die Newsletter werden Sie über alles Wissenswerte rund um das e-traffiX-Partnerprogramm auf dem Laufenden halten: neue Werbemittel, neue Features, neue Statistiken und nicht zu vergessen, all das, was wir für eine gute Affiliate-Performance als interessant und wichtig erachten. Natürlich sind Feedback und Anregungen jederzeit herzlich willkommen.

Als kleiner Tipp vorab: Januar bis März sind nicht nur im Haushalt Zeiten für den „Frühjahrsputz“. Auch als Partner des e-traffiX-Partnerprogrammes bieten sich diese Monate an, um Änderungen und Verbesserungen an den Websites vorzunehmen. Erfahrungsgemäß ist diese Zeit relativ ruhig, bis dann im März wieder Pläne für Sommer und Herbst geschmiedet werden und die große Buchungszeit losgeht. Einige Tipps und Tricks um an diesen Buchungen beteiligt zu sein, finden Sie in diesem Newsletter.

Jetzt aber wünsche ich Ihnen erst einmal ein frohes und besonders erfolgreiches neues Jahr und natürlich viel Spaß beim Lesen.

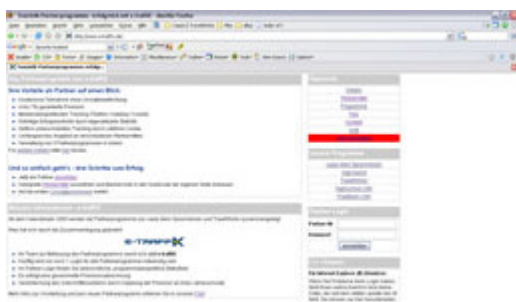
Ihre Sonja-Anina Ranft  
e-traffiX



In dieser Ausgabe:

- **www.e-traffiX.de: Die Website zum Partnerprogramm**
- **Special zum Jahresanfang: Affiliate Workshop**
- **Alt Bewährtes und neu Kreiertes: Die Werbemittel**
- **Zahlen, Fakten und Aussichten: Das lässt sich machen!**
- **Tracking: Wie wird aus Ihrem Link eine Provision!**
- **Für die gute Performance: Wissenswertes für Affiliates**

### **www.e-traffiX.de: Die Website zum Partnerprogramm**



Es ist zwar schon etwas länger her, dass unsere Website [www.e-traffiX.de](http://www.e-traffiX.de) gelauncht wurde, jedoch haben wir bemerkt, dass viele von Ihnen diese Seite noch nicht kennen bzw. nicht nutzen. Daher möchten wir Ihnen kurz nochmals die wichtigsten Features vorstellen:

Neben allgemeinen Informationen zum Partnerprogramm finden Sie auf dieser Seite

Ihren individuellen *Partner-Login-Bereich*, in dem Sie sich mit Ihrer Partner-Nr und Ihrem Kennwort jederzeit einloggen können. Hier finden Sie z.B. Echtzeit-Statistiken zu den von Ihnen beworbenen Programmen, bei denen Sie sich im Übrigen die einzelnen Programme individuell als Jahres-, Monats- oder Tagesansicht anzeigen lassen können. So haben Sie Ihre Performance immer im Auge. Unter dem Menüpunkt *„Persönliche Daten ändern“* können Sie bequem Anschrift, Kontaktdaten oder Bankverbindung aktuell halten, damit Ihnen die Provisionsabrechnung auch immer pünktlich zugeht.

Sie möchten noch mehr durch das e-traffiX-Partnerprogramm verdienen? Melden Sie sich doch unter dem Menüpunkt *„Partnerprogramme“* für unsere weiteren Programme an! Innerhalb kürzester Zeit sind dann auch diese für Sie frei geschaltet. Besonders praktisch ist auch der Punkt *„Werbemittel“*. Hier finden Sie aktuelle Banner und Werbemittel, die direkt mit Ihrer Partner-Nr versehen sind. Also nur noch kopieren, einfügen und Geld verdienen!

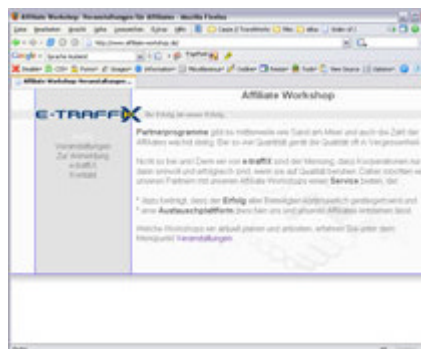
### Special zum Jahresanfang: Affiliate Workshop

Ende des Jahres haben wir bereits angekündigt, dass 2006 unsere Veranstaltungsreihe *„Affiliate Workshop“* startet. Jetzt stehen die dazugehörige Website [www.affiliate-workshop.de](http://www.affiliate-workshop.de) sowie Termin und Referenten für den ersten Workshop.

Los geht´s am **Samstag, 18. Februar 2006** zum Thema: *Grundlagen für den Erfolg einer Partner-Website – Website-Usability und Suchmaschinenoptimierung*. Unsere Referenten sind:

- **Nicole Oberg** (Competence Center E-Business, Trier) und
- **Sebastian Erlhofer** (Autor des Erfolgsbuches: Suchmaschinenoptimierung für Webentwickler; Gesellschafter der Medienagentur Mindshape).

*Das Beste:* dieser Workshop ist für Sie, unsere Partner, kostenlos! Weitere Informationen hierzu finden Sie auf [www.affiliate-workshop.de](http://www.affiliate-workshop.de), sowie in der Einladung, die Ihnen in den nächsten Tagen per Post zugehen wird. Dann am besten schnell anmelden, denn die Teilnehmerzahl ist leider begrenzt.



### Alt Bewährtes und neu Kreiertes: Die Werbemittel



Wir arbeiten fleißig daran, dass wir Ihnen auf [www.e-traffiX.de](http://www.e-traffiX.de) immer wieder neue Werbemittel und Banner zur Verfügung stellen können. Neu dabei sind jetzt:

- Kombi-Flash-Banner zur Bewerbung von carpe diem und TravelWorks (728x90 px)
- Flash-Banner zur Bewerbung von carpe diem (728x90 px)
- Flash-Banner zur Bewerbung von TravelWorks (728x90 px)
- 2 TravelWorks Buttons (81x30 px)
- Gif-Banner TravelWorks Australien/Neuseeland: Der große Sprung Down-Under (246x60 px)

Am besten Sie schauen immer mal wieder unter „Werbemittel“ nach, was sich getan hat.

Ferner in Arbeit sind derzeit die Tools zum aktuellen *PDF-Katalog-Download* (sowohl für [carpe diem](#) als auch [TravelWorks](#)) sowie Micro-Sites, auf denen gleich mehrere Angebote unserer Programme vorgestellt werden. So können Sie Ihre User weiter „an die Hand nehmen“ und ihnen genau zeigen, welches Programm für sie von Interesse ist. Die Conversion wird sicherlich steigen!

### ***Zahlen, Fakten und Aussichten: Das lässt sich machen!***

In Ihrem Statistik Bereich auf [www.e-traffiX.de](http://www.e-traffiX.de) können Sie leider nur Ihre eigene Performance beurteilen. Was aber machen die Anderen? Können Sie sich noch verbessern?

Standardmäßig stellen wir Ihnen drei verschiedene Conversion Rates im Statistikbereich zur Verfügung. **C I** gibt Auskunft über das Verhältnis zwischen Katalogbestellung und Downloads pro Besuch, **C II** über das Verhältnis Buchungen pro Besuch und **C III** über die Relation von Buchungen zu Katalogbestellungen (inkl. Downloads). Hier sehen Sie durchschnittliche Monats-Vergleichswerte der Conversion Rates gemessen im Zeitraum Oktober bis Dezember:

#### **alle Partner** (Oktober bis Dezember)

C I: 4,2  
C II: 0,07  
C III: 1,8

#### **TOP 5 Partner** (Oktober bis Dezember)

C I: 12,15  
C II: 0,22  
C III: 4,2

Wie Sie sehen, lässt sich im e-traffiX-Partnerprogramm noch einiges erreichen. Das zeigt im Übrigen auch unsere diesjährige Jahresbonus-Berechnung. Bislang steht fest, dass ca. 30% aller Partner eine Erhöhung ihres Provisionsatzes erwarten können und kein Partner herabgestuft werden muss.

**Tipp:** Je intensiver und länger Sie die User auf Ihrer Website über unsere Programme informieren, desto besser ist erfahrungsgemäß die Conversion. Denn gerade Reisen sind Vertrauenssache, bei denen Empfehlungen von unabhängiger – in dem Fall also Ihrer - Seite enorm viel bewirken können.

### ***Tracking: Wie wird aus Ihrem Link eine Provision!***

---

Im Affiliate Marketing ist Tracking (das Verfolgen Ihrer Linkempfehlung) bekanntlich das A und O. Schließlich sollen alle Buchungen, die Partnern zuzurechnen sind, auch entsprechend verprovisioniert werden.

Um dies zu gewährleisten, garantieren wir von e-traffiX Ihnen ein Medien-übergreifendes Tracking, selbst bei telefonischer Kontaktaufnahme des Kunden. Klicken Sie sich doch einfach mal über Ihre Website auf die Kontaktseite einer unserer Webseiten. Sie werden feststellen, dass hier Ihre Partner-Nr. dem Kunden als *Referenz-Nr.* angezeigt wird, welche dann von unserem Service-Team beim Telefonat abgefragt wird.



Und wenn ein User einen Katalog als PDF-Datei herunterlädt? Auch dann wird Ihre Partner-Nr. automatisch in das Anmeldeformular eingetragen, so dass Ihnen im Falle einer Buchung diese auch garantiert verprovisioniert wird. Zusätzlich tragen regelmäßige Schulungen des Service-Teams dazu bei, dass dieses immer auf dem Laufenden ist, was die angewendeten Tracking-Methoden angeht.

## ***Für die gute Performance: Wissenswertes für Affiliates***

### **Werben als Affiliate**

Die Änderungen der *Google Adwords* Richtlinien im Januar letzten Jahres haben die Werbemöglichkeiten für Affiliates deutlich eingeschränkt. Kurz gefasst besagt diese Richtlinie, dass seit letztem Januar eine Domain nur einmalig zu einem bestimmten Keyword beworben werden darf. Um trotz allem bei relativ geringem eigenen Aufwand bei Adwords werben zu können, bietet es sich an Micro-Sites zu erstellen – bestenfalls mit einer generischen Domain – die dem User kurz und knapp Informationen zum Thema Sprachreisen, Arbeiten im Ausland etc. liefern, um erst dann auf unsere Partner-Sites zu verweisen. So können Sie gleich mit mehreren Domains bei Adwords vertreten sein und Ihre Buchungszahlen steigern.

### **Vergleich & Empfehlung**

Wie bereits erwähnt, kommt es bei Reisebuchungen viel mehr als bei anderen Online-Angeboten auf das Vertrauen des Users zum Angebot auf einer Website an. Daher werden viel eher dann Buchungen getätigt, wenn dem User von unabhängiger Seite gezeigt wird, welche Möglichkeiten er hat und ihm Empfehlungen ausgesprochen werden.

Nicht zuletzt aus diesem Grund ist eine Vergleichsseite mit den e-traffiX Partnersites attraktiv, denn hier können Sie unterschiedlichste Programme wie Travel & Work, Erwachsenensprachreisen oder Gap Year Aufenthalte aus einer Hand anbieten und müssen dank der zukünftig als Werbemittel verfügbaren Micro-Site nicht einmal viel Arbeit investieren. Noch auf Ihrer Website, kann sich der User dann über mehrere Angebote informieren und wird erst dann auf unsere Webseiten weitergeleitet.

**Ich freue mich auf eine weiterhin erfolgreiche Partnerschaft mit Ihnen!**

**Ihre Sonja-Anina Ranft**

email: [sranft@e-traffiX.de](mailto:sranft@e-traffiX.de)  
 phone: +49-(0)2506-8303-152  
 web: <http://www.e-traffiX.de>

[Diese Email weiterleiten!](#)

✉ **SafeUnsubscribe™**

E-Mail-Empfänger: [sranft@e-traffix.de](mailto:sranft@e-traffix.de), E-Mail-Absender: [sranft@e-traffix.de](mailto:sranft@e-traffix.de)  
[Profil/E-Mail-Adresse aktualisieren](#) | Sofort aus Verteiler löschen mit  
[SafeUnsubscribe™](#) | [Datenschutzrichtlinien](#).

Powered by



e-traffiX | Münsterstr. 111 | Münster | Deutschland | 48155 | Germany